



# Z o d i a c

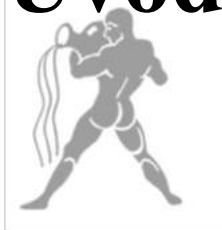
Průběžná výroční zpráva k 28. 2. 2018

**Gymnázium, SOŠE a SOU Kaplice**

Vyučující: Ing. Jitka Lejsková



# Úvodní slovo ředitelky



Vážené dámy, Vážení pánové,

při této příležitosti bych Vás chtěla seznámit s naší firmou Zodiac, která se skládá ze šesti členů. Zabýváme se výrobou a prodejem náramků s minerály pro každé znamení a domácí pečené čaje. Náramky prodáváme černé i bílé. Pečené čaje prodáváme malé i velké. Každý náramek je rozdělen podle znamení. A každý čaj dle živlů zvěrokruhu.

V naší firmě se snažíme o to, abychom všichni pracovali se stoprocentním nasazením. Všichni pracují, jak mají a jdou za svými cíli. Doufám, že v této práci budeme nadále pokračovat, jako doposud, také bychom chtěli, aby se náš výrobek rozšířil mezi více zákazníků, ať už v České Republice, nebo v zahraničí, což je našim hlavním cílem.

Lucie Růžičková

Ředitelka společnosti





# Profil studentské firmy



**Název:** ZODIAC

**Počet členů:** 6

**Produkty:** Náramky dle znamení zvěrokruhu

Pečené čaje dle ročního období

**Škola:** Gymnázium, Střední odborná škola ekonomická  
a střední odborné učiliště, Pohorská 86, 382 41  
Kaplice

**Sídlo:** Linecká 368, 382 41 Kaplice

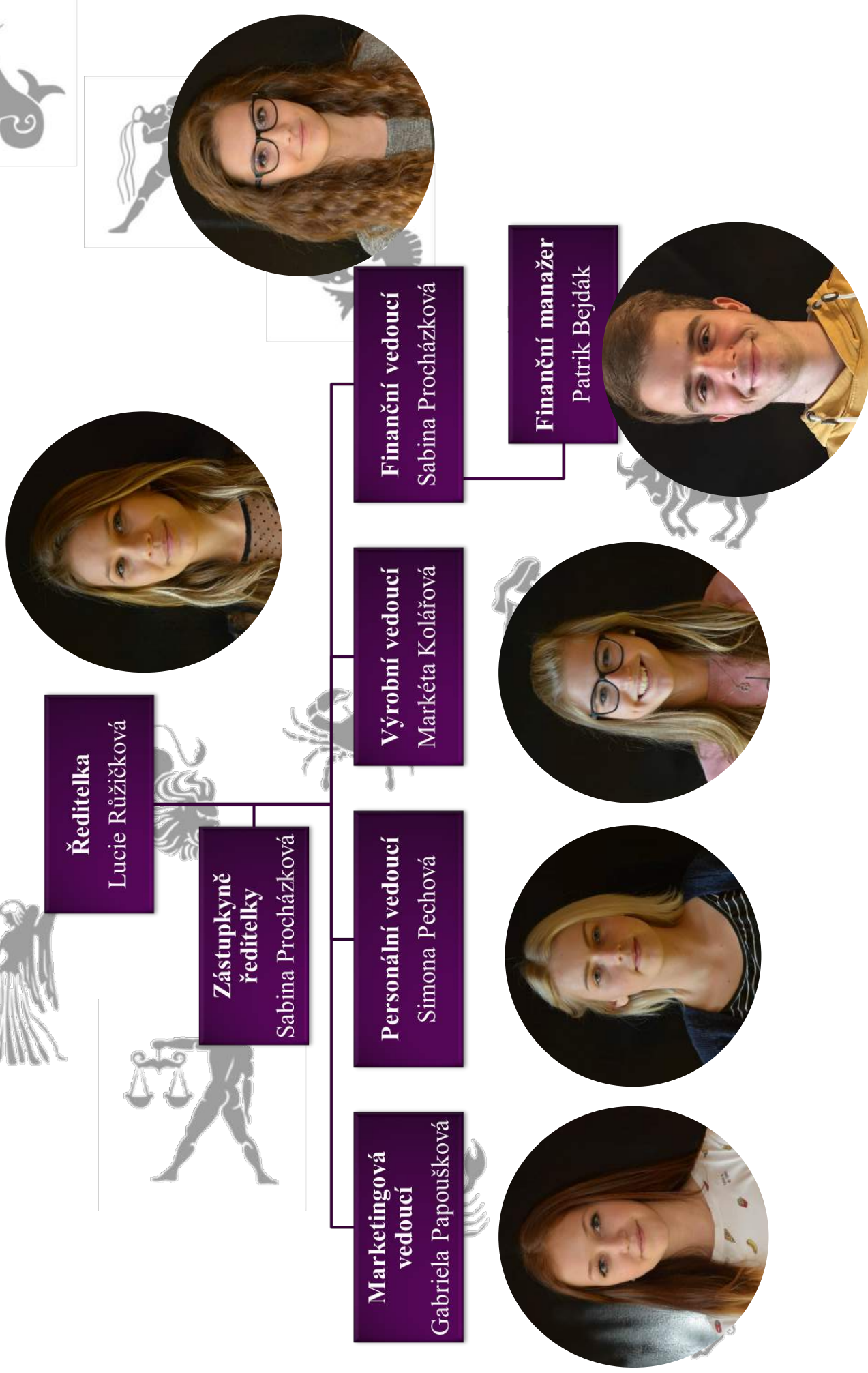
**E-mail:** Zodiac@gmail.com

**Facebook:** www.facebook.com/Zodiac Company

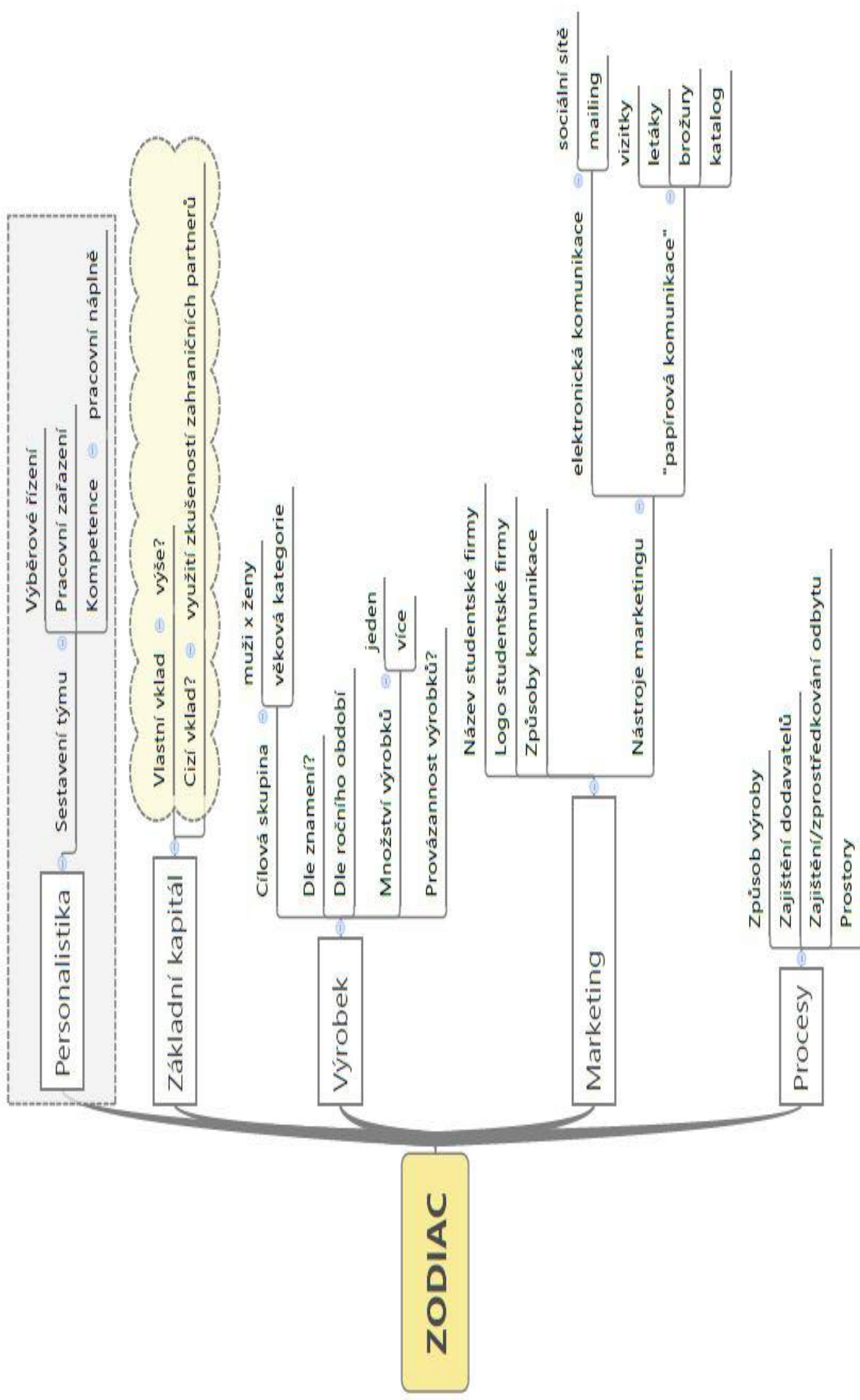
**Vyučující:** Ing. Jitka Lejsková



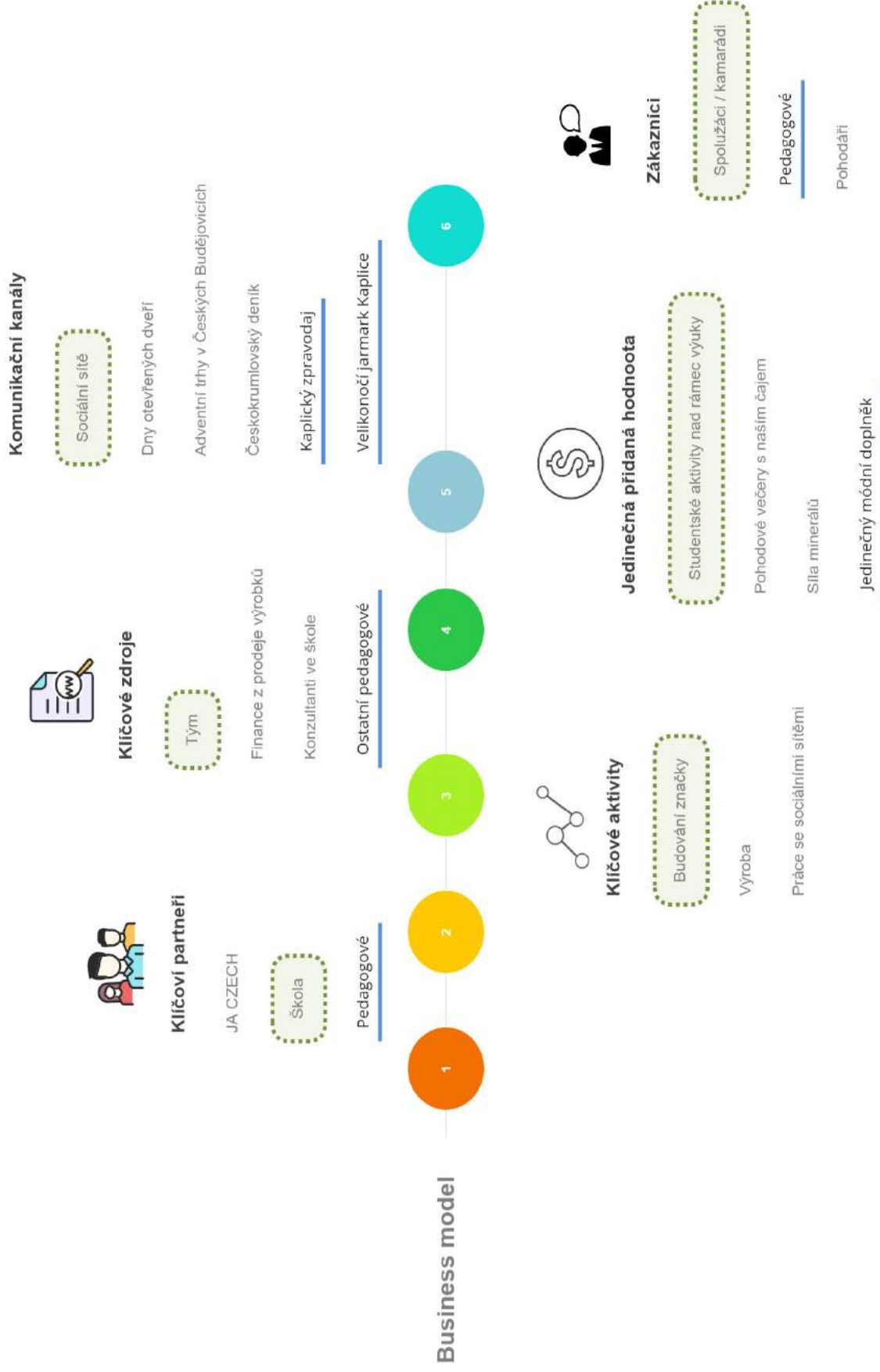
# Organizační struktura



# Rozhodovací model



# Business model





# Personální oddělení



Naše personální oddělení postupovalo vždy systematicky na vyplňování potřebných základních listin: Pracovní smlouvy, společenská smlouva, aj. Jednou z hlavních činností oddělení byla podpora v cílevědomosti, aktivitě a chuti do práce.



Jméno a příjmení	Oddělení	Pracovní pozice
Lucie Růžičková	Vedení firmy	Ředitelka
Sabina Procházková	Finanční oddělení	Finanční ředitelka
Gabriela Papoušková	Marketing	Marketingová ředitelka
Simona Pechová	Marketing a reklama	Marketingová manažerka
Patrik Bejdák	Personální oddělení	Personální ředitelka
Markéta Kolářová	Výrobní oddělení	Výrobní ředitelka





# Marketing a propagace



V marketingové oblasti jsme se zaměřili zejména na propagaci firmy a našich výrobků. Náš první a hlavní úkol byl společně se domluvit, co vlastně budeme vyrábět.

Dalším úkolem bylo vymyslet logo a název firmy, firemní kombinaci barev a webové firemní stránky. Základní kapitál jsme vybrali částku 200 Kč. Cílem naší firmy je získat zkušenosti, rozvoj firmy a zvýšit prodej výrobku. Pro dobré jméno společnosti vytváříme co nejvíce reklam a letáčků. Nezbytnou součástí je příprava prezentace s nabídkou.



**Odkaz na internetové stránky:**

<https://www.facebook.com/groups/245643196351391/>







# Firemní logo

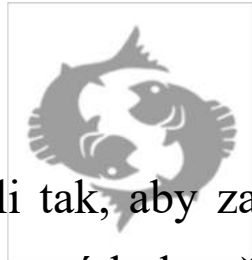


# Firemní barvy





# Vizitky



Vizitky jsme zvolili tak, aby zaujaly hned na první pohled a zároveň na ní bylo vše, co naši zákazníci požadují.



Lucie Růžičková  
Ředitelka  
tel. 723 758 205

Sabina Procházková  
Zástupce ředitelky  
tel. 722 650 422

Facebook: Zodiac  
Zodiac, Linecká 368, Kaplice 382 41





# Popis výrobku

Firma Zodiac se rozhodla vyrábět náramky s minerály pro každé znamení a domácí pečené čaje. Jedná se o ruční výrobu. Náramky děláme dámské i pánské. Mají dvě barvy a to bílou a černou.

Pečené čaje jsme si rozdělili na 4 skupiny a to oheň, vzduch, vítr a voda. Tyto živly jsme přiřadili k určitým znamení.





# Finanční plán—náramky



Cenová kalkulace—Dámské náramky			
Materiál	Kč/ks	ks	Kč celkem
Minerál	6 Kč	1	6
Korálek + ozdoba	0,5 + 2 Kč/ks	12 + 4	16
Mzda	20 Kč	20	20
Celkem			42 Kč/ks

<b>Výroba</b>	<b>60 ks</b>
Předpokládaný prodej	50 ks
Prodejní cena za 1 ks	79 Kč
Prodej k 28. 2. 2019 za 60 ks	4 740 Kč

Cenová kalkulace—Pánské náramky			
Materiál	Kč/ks	ks	Kč celkem
Minerál	6 Kč	1	6
Korálek + ozdoba	0,5 + 4 Kč	19 + 4	23
Mzda	20 Kč	1	20
Celkem			49 Kč/ks

<b>Výroba</b>	<b>20 ks</b>
Předpokládaný prodej	15 ks
Prodejní cena za 1 ks	79 Kč
Prodej k 28. 2. 2019 za 20 ks	1 580 Kč

Výpočet VH	Kč
Celkový prodej 79 Kč/ks x 60 ks	6 320 Kč
Náklady na prodané náramky celkem	3 500 Kč
Vlastní kapitál	-1 200 Kč
Zisk	1 620 Kč



# Finanční plán—čaje

Vánoční pečený čaj 41ml	
Malá zavařovací sklenička	8 Kč
Jablko	4Kč
Pomeranč	8 kč/ks
Skořice	4 ks/30 Kč
Badyán	4 ks/16 Kč
Vlašský ořech	0 Kč

<b>Výroba</b>	<b>20 ks</b>
Chtěli bychom prodat	20 ks
Předpokládaný prodej	15 ks
Prodejní cena za 1ks	59 Kč
Prodej za 20ks	1 180 Kč

Vánoční pečený čaj 116ml	
Velká zavařovací sklenička	12 Kč
Jablko	4 Kč
Pomeranč	8 Kč/ks
Skořice	4 ks/30 Kč
Badyán	4 ks/16 Kč
Vlašský ořech	0 Kč

<b>Výroba</b>	<b>20 ks</b>
Chtěli bychom prodat	20 ks
Předpokládaný prodej	15 ks
Prodejní cena za 1 ks	89 Kč
Prodej za 20 ks	1 780 Kč

<b>Výpočet VH</b>	<b>Kč</b>
Celkový prodej	2 960 Kč
Základní kapitál	1 200 Kč
Zisk	1 760 Kč



# Strategie firmy

Cíle a strategie naší firmy Zodiac jsou efektivně podnikat, snažit se proniknout na trhy výrobků a služeb.

Náš motivační citát: „Vše, co si dokážete představit je skutečné.“





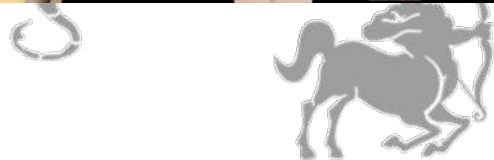
# Kde všude jsme byli?

Adventní trhy v Českých Budějovicích



Veletrh v Praze

Partnerské setkání ve Freistadtu





# Závěr



Na začátku školního roku 2018/19 jsme se rozhodli, že budeme znovu reálně podnikat. Rozhodli jsme se v čem budeme podnikat a jaký výrobek si vybereme.

Mým úkolem je firmu dovést ke spolupráci v kolektivu, co nejlepším výsledkům a k příjemné atmosféře v rámci partnerského týmu. Vzhledem k tomu, že naší firmě věnujeme veškerý svůj volný čas, věříme, že výrobek bude mít na trhu úspěch, a tím budou naše zisky co největší.

**Lucie Růžičková a kolektiv firmy**

